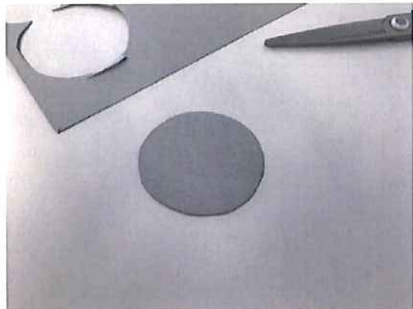
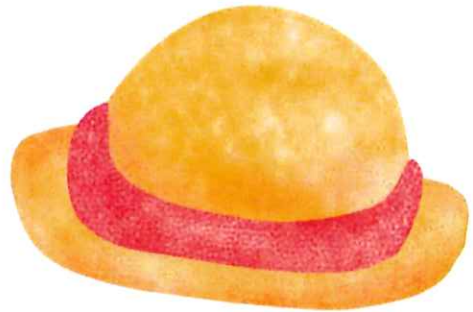


みにちゅあ ぼうし

ざいりょう

- ・ ペットボトルのきやつぷ
- ・ けいと, またはほうそうし
- ・ りぼん
- ・ ぼんど



① あつがみをまるくきる



② あつがみのまんなか
きやつぷをぼんどでくつつける



③ ぜんたいにぼんどをめる



④ けいとをまきながらくつつける

! ぽいんと!

- ・ すこしずつ、ゆびでおさえながら
- ・ すきまがあかないように



⑤ りぼんをまいてかんせい!

めのをつかってもかわい
いですよ! ひもや、ちえ
ーんをつけたらキーホル
ダーにもなりますね☆



いろんないろでつくってみてくださいね!